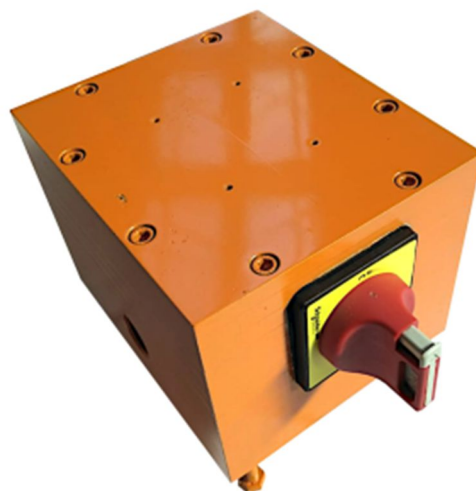
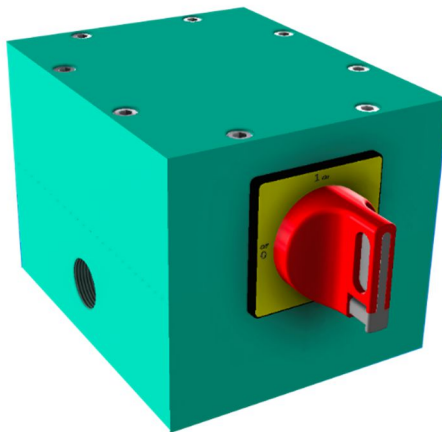




di Teresa Cereda

BOX 1D

Interruttore-Sezionatore tripolare EX





di Teresa Cereda

DESCRIZIONE

L'interruttore-sezionatore tripolare BOX 1D è un interruttore utilizzato per interrompere la corrente nelle linee di distribuzione di energia elettrica. Il suo scopo è garantire la sicurezza dell'impianto e delle persone poiché separa fisicamente e visivamente il tronco di linee su cui si lavora.

Custodia, di eccezionale robustezza e disponibile a tre o quattro contatti è costruito in una lega speciale d'alluminio a basso contenuto di rame e magnesio di dimensioni compatte per garantire ingombri ridotti.

Norme marchi omologazioni

- Conformità alle norme IEC 60947-3
- Direttive Comunitarie: 2006/95/CE: direttiva bassa tensione 2006/42/CE: direttiva macchine
- Conformità alle Norme: EN 60204-1 Sicurezza del macchinario - Equipaggiamento elettrico delle macchine
- EN 60204-32 Sicurezza del macchinario -Equipaggiamento elettrico delle macchine - Prescrizioni per le macchine di sollevamento
- EN 60947-1 Apparecchiature a bassa tensione
- EN 60529 Gradi di protezione degli involucri
- Certificazione di prodotto UL 508, CSA, GL (Vario V2 Schneider)

Caratteristiche tecniche elettriche generali

- Temperatura ambiente - Funzionamento: -50°C/+55°C
- Grado di protezione: IP 66

Caratteristiche tecniche contatti

- Categoria di impiego: AC 3 /5,5 kW / 400 V
- Corrente nominale termica: 32 A
- Tensione nominale di isolamento: 690 V~
- Durata meccanica: 0,1x10⁶ manovre
- Connessioni: con cavo flessibile e terminale 4 mm².
- Coppia di serraggio: 0,7 Nm

OPZIONI: Custodia in ghisa o in AISI 316

ENTRATE DI CAVO

Le entrate di cavo possibili sono fino a quattro, le filettature realizzabili sono le seguenti:

Coniche:

½" ÷ 1" UNI 6125 GK

½" ÷ 1" NPT

Cilindriche:

M20 ÷ 32 x 1,5 ISO 965/1 e ISO 965/3 classe media

½" ÷ 1" UNI/ISO228



di Teresa Cereda

CERTIFICAZIONI

Conformità alla Direttiva ATEX 2014/34/UE

EN 60079-0 Explosive atmospheres. Equipment general requirements

EN 60079-1 Explosive atmospheres. Equipment protection by flameproof enclosures “d”

EN 60079-31 Explosive atmospheres. Equipment dust ignition protection by enclosure “t”

Conformità allo Schema Certificativo IECEx

EN 60079-0 Explosive atmospheres. Equipment general requirements

EN 60079-1 Explosive atmospheres. Equipment protection by flameproof enclosures “d”

EN 60079-31 Explosive atmospheres. Equipment dust ignition protection by enclosure “t”

Certificati:

ATEX : INERIS 11ATEX0057X

IECEX : IECEX INE 11.0027X

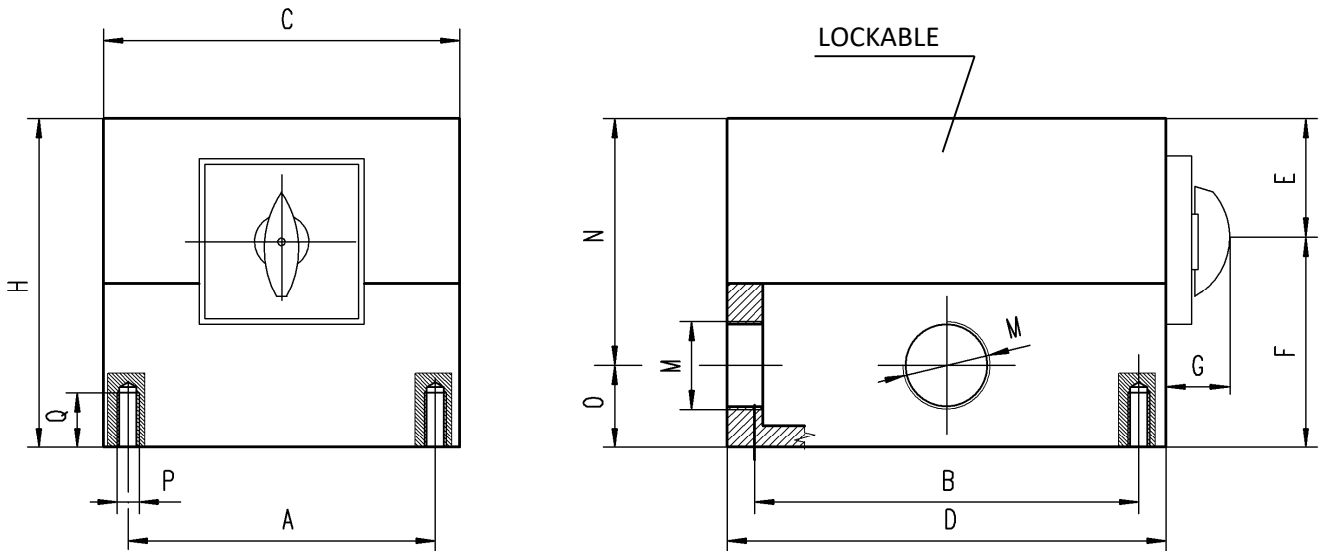
Modi di protezione

Exd IIB T4/T6 Gb

Extb IIIC Db IP 66 T135°C/T85°C




DIMENSIONI



ATTENTION: MAXIMUM CABLE SECTION = 4 mm²

ATTENZIONE: MASSIMA SEZIONE AMMISSIBILE DEI CAVI = 4 mm²

TYPE	A	B	C	D	E	F	G	H	M	N	O	P	Q
TIPO													
BOX 1/D [mm]	110	140	140	160	45	75	50	120	M25*1.5	90	30	M8	20

Product quality assurance: INERIS 05 ATEX Q708  INERIS FR/INE/QAR11.0005/07